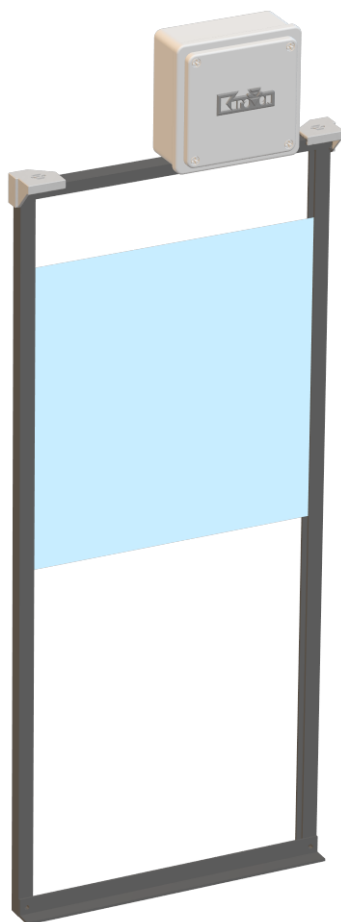


ŘÍDICÍ JEDNOTKA KVS2.0

S DVÍŘKY

NÁVOD PRO OBSLUHU



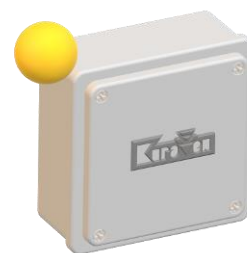
Řídicí jednotka s dvířky pro slepice

Hlavní parametry řídicí jednotky

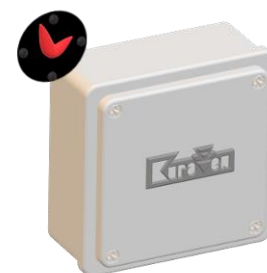
Napájení:	5VDC
Rozměry a krytí:	110 x 110 x 60 mm, IP44 a adaptér IP40
Max. hmotnost zdvihu:	0,5kg

POUŽITÍ

Řídicí jednotka Slunce ovládá dvířka, která se automaticky otevřou při východu slunce a zavřou při západu slunce. Řídicí jednotka nereaguje na krátké záblesky světla (např. odraz světla od projíždějících aut) nebo náhodné zakrytí světelného snímače. Pokud dojde v průběhu zavírání ke kolizi, dojde k zastavení pohybu dvířek, při uvolnění v jakémkoli čase dojde k dovření dvířek.



Řídicí jednotka Čas ovládá dvířka, která se automaticky otevřou nebo zavřou dle nastaveného času. Řídicí jednotka nerespektuje změnu letního a zimního času. Pokud dojde v průběhu zavírání ke kolizi, dojde k zastavení pohybu dvířek, při uvolnění v jakémkoli čase dojde k dovření dvířek.



K řídicím jednotkám doporučujeme použít dvířka značky KuraVen. Pokud Vám nevyhovuje naše řešení, můžete použít stávající dvířka nebo dvířka vlastní výroby. Aby vše fungovalo správně, musíte dodržet stejný princip otvírání dvířek.

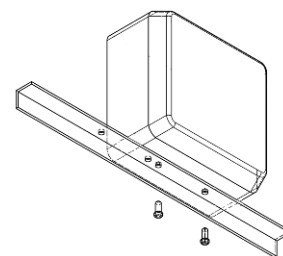
Dvířka se otvírají tahem provázku, který je namotáván na hřídel motoru v řídicí jednotce. Uvolňováním provázku z hřídele motoru se za pomoci gravitační síly dvířka zavírají. Dvířka se musí volně pohybovat z polohy otevřeno a zavřeno. Maximální hmotnost dvířek je 0,5kg.

MONTÁŽ

Před samotnou montáží vybalte řídicí jednotku a dvířka a vizuálně zkontrolujte stav zařízení. Připravte si potřebné nářadí a postupujte podle návodu níže:

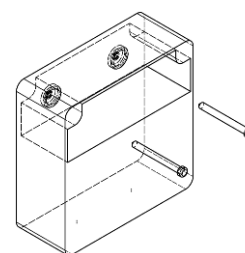
Řídicí jednotka s NAŠIMI dvířky

1. Sestavte dvířka podle obrazového návodu,
2. Řídicí jednotku připevněte na sestavená dvířka,
3. Dvířka s řídicí jednotkou připevněte na kurník, a odejměte ochranou folii z plexiskla,
4. Řídicí jednotku připojte k napájení s dodaným adaptérem, který musí být chráněn proti dešti,
5. Řídicí jednotku nastavte viz. níže,
6. Zkontrolujte bezproblémový chod zařízení.



Řídicí jednotka s VLASTNÍMI dvířky

1. Řídicí jednotku připevněte na stěnu nad vašimi dvířky. Výška zdvihu musí být menší než 1m (délka provázku),
2. Rychlosponu s provázkem připojte k dvířkám váhy 0,3 – 0,5kg,
3. Řídicí jednotku připojte k napájení s dodaným adaptérem, který musí být chráněn proti dešti,
4. Řídicí jednotku nastavte viz. níže,
5. Zkontrolujte bezproblémový chod zařízení.



NASTAVENÍ ŘÍDICÍ JEDNOTKY SLUNCE

Řídicí jednotka potřebuje pro svou správnou funkčnost zavěšená dvířka! Po prvním připojení řídicí jednotky k napájení zazní čtyři pípnutí. Jednotka standardně vyhodnocuje stav osvětlení 10 minut a poté dojde po 30 min k otevření nebo zavření. Pokud dojde ihned k zavření, jsou dvířka těžší než 0,5kg a jednotka nebude fungovat. Pokud jednotka vyhodnotí po 10 min, že zapadá slunce, zní pípání co 10s. V tuto chvíli je možné nadzvednutím dvířek ukončit oddálení zavření a dvířka se ihned zavřou.

NASTAVENÍ ZPOŽDĚNÍ

Při končícím západu slunce řídicí jednotka oznamuje přerušovaným pípáním (1s pípá 10s nepípá) uživateli možnost nastavit délku zpoždění zavření. Pokud jsou již všechny slepice v kurníku, uživatel nadzvedne dvířka a ty se posléze zavřou. Jednotka uloží dobu zpoždění. Pokud uživatel nevyslyší výzvu, jednotka uloží maximální dobu zpoždění (1 hodinu) a dvířka se po této době automaticky zavřou. Při dalším zavření již není možné přenastavit dobu zpoždění a uživatel musí jednotku dovést do továrního nastavení.

TOVÁRNÍ NASTAVENÍ

Vymazání uloženého zpoždění při zavírání dvířek se provede připojením napájení a zaznění pípnutí a okamžitého opětovného vytáhnutí konektoru napájení nebo stisknutí tlačítka RST po odejmutí víka. Úspěšné provedení je signalizováno třemi pípnutími.

SIGNALIZACE

Popis stavů řídicí jednotky pomocí akustické signalizace:

SIGNALIZACE	POPIS FUNKCE
4x po připojení napájení	zařízení je nastaveno do továrního nastavení (možnost nastavit délku zpoždění zavření dvířek)
1x po připojení napájení	nastaveno a uloženo délka zpoždění zavření dvířek
přerušované co 10s	nadzvednutím dvířek uložíte délku zpoždění
trvale do vypnutí jednotky	zaseknuta dvířka při otevírání nebo dvířka jsou těžší než 0,5kg
trvale do otevření jednotky	slepice je v prostoru dvířek při zavírání nebo lehčí než 0,3kg
2x po připojení napájení	porucha jednotky (testovací režim)

MANUÁLNÍ ZAVŘENÍ A OTEVŘENÍ DVÍŘEK

Dvířka je možné zavřít uchopením a stáhnutím dolů. Dvířka je potřeba dovřít, jinak jednotka vyhlásí alarm *Slepice v prostoru dvířek*. Při východu slunce se dvířka automaticky otevrou a alarm se vypne.

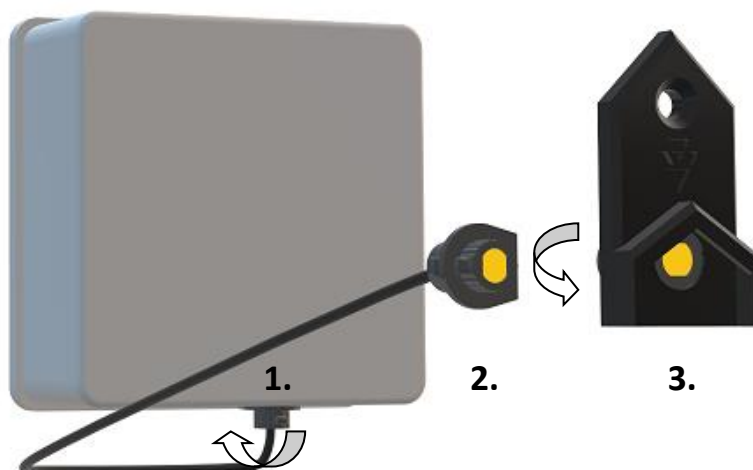
Dvířka je možné také otevřít nadzvednutím. Tato funkce je blokována v době, kdy mají být dvířka v automatickém režimu zavřená.

MONTÁŽ SNÍMAČE DO EXTERIÉRU

Pokud potřebujeme instalovat dvířka do kurníku, musí být světelný snímač připevněn na venkovní stěnu kurníku. Pokud bude světelný snímač situován na jižní straně kurníku, použijte nad ním střížku, proti přímému záření měsíce.

Do stěny kurníku navrtejte díru o průměru 10mm nebo použijte pro uchycení externího snímače výlez slepic.

Odpojte řídicí jednotku od napájení, odejměte víko a postupujte podle návodu níže:



1. Odjistěte světelný snímač z pouzdra uchopením pevné části snímače a otočte doleva o 90° tak, aby rovná hrana snímače byla rovnoběžná a směřovala k nejbližší hraně skříně řídicí jednotky.
2. Jemným pohybem ve směru ven odjistěný snímač vyjměte otvorem ven z řídicí jednotky.
3. Zasuňte snímač do pouzdra držáku a zajistěte otočením vpravo o 90°. Pouzdro se snímačem zajistěte šroubem.